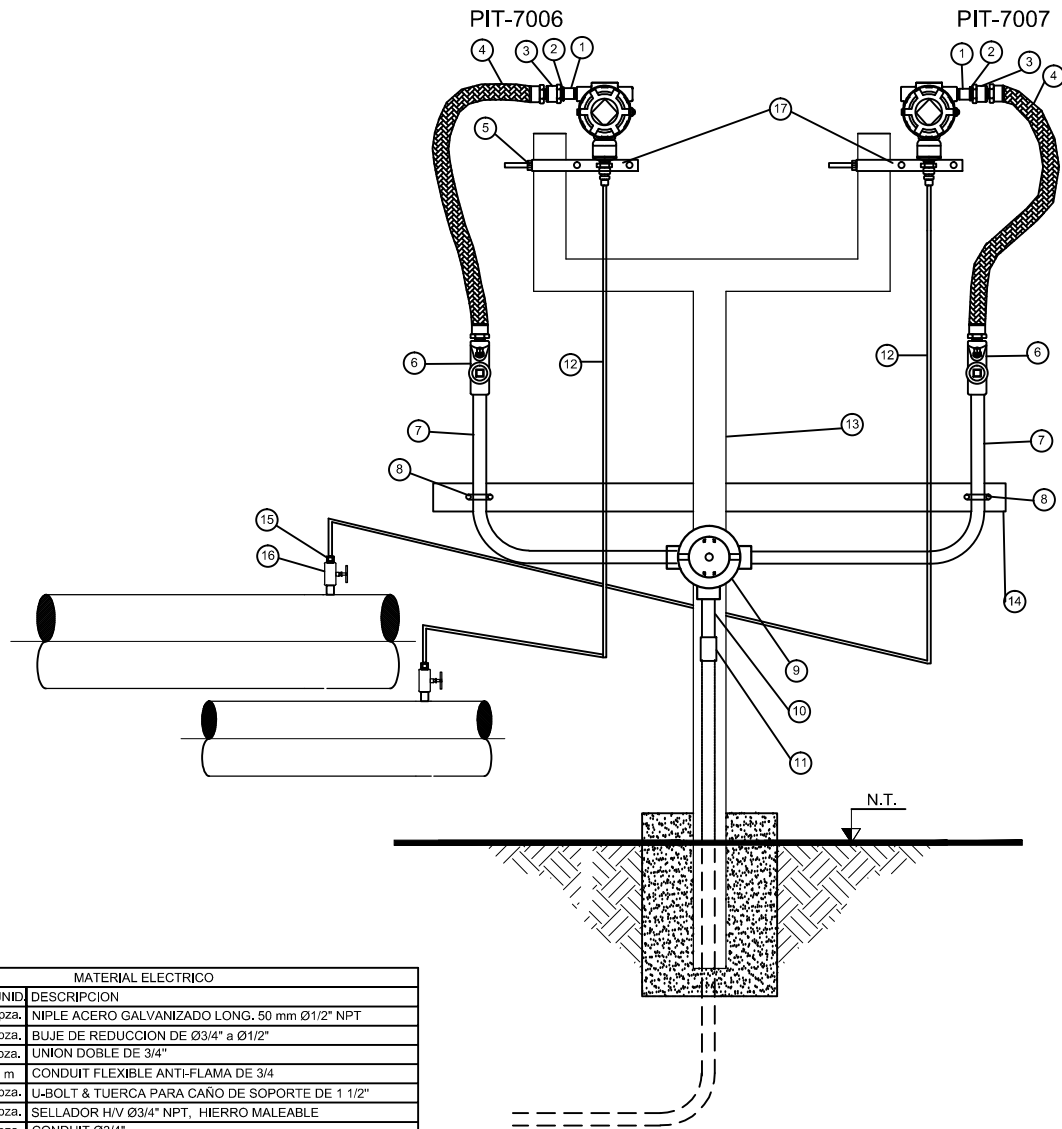


DETALLE 1

TRANSMISORES INDICADORES DE PRESION



MATERIAL ELECTRICO			
ITEM	CANT.	UNID.	DESCRIPCION
1	2	pza.	NIPLE ACERO GALVANIZADO LONG. 50 mm Ø1/2" NPT
2	2	pza.	BUJE DE REDUCCION DE Ø3/4" a Ø1/2"
3	2	pza.	UNION DOBLE DE 3/4"
4	S/R	m	CONDUIT FLEXIBLE ANTI-FLAMA DE 3/4"
5	2	pza.	U-BOLT & TUERCA PARA CAÑO DE SOPORTE DE 1 1/2"
6	2	pza.	SELLADOR H/V Ø3/4" NPT. HIERRO MALEABLE
7	2	pza.	CONDUIT Ø3/4"
8	2	pza.	U-BOLT & TUERCA PARA CAÑO DE SOPORTE DE 3/4"
9	1	pza.	GUAT DE 3/4"
10	1	pza.	NIPLE DE 3/4"
11	1	pza.	CUPLA DE 3/4"
12	S/R	m	TUBING Ø1/2"
13	S/R	pza.	SOPORTE PARA INSTRUMENTOS CAÑO DE 1 1/2"
14	S/R	pza.	SOPORTE L
15	1	pza.	CONECTOR MACHO Ø 1/2" NPT x Ø3/8" OD.
16	1	pza.	VALVULA DE BLOQUEO Ø1/2" NPT
17	1	pza.	SOPORTE PARA INSTRUMENTOS

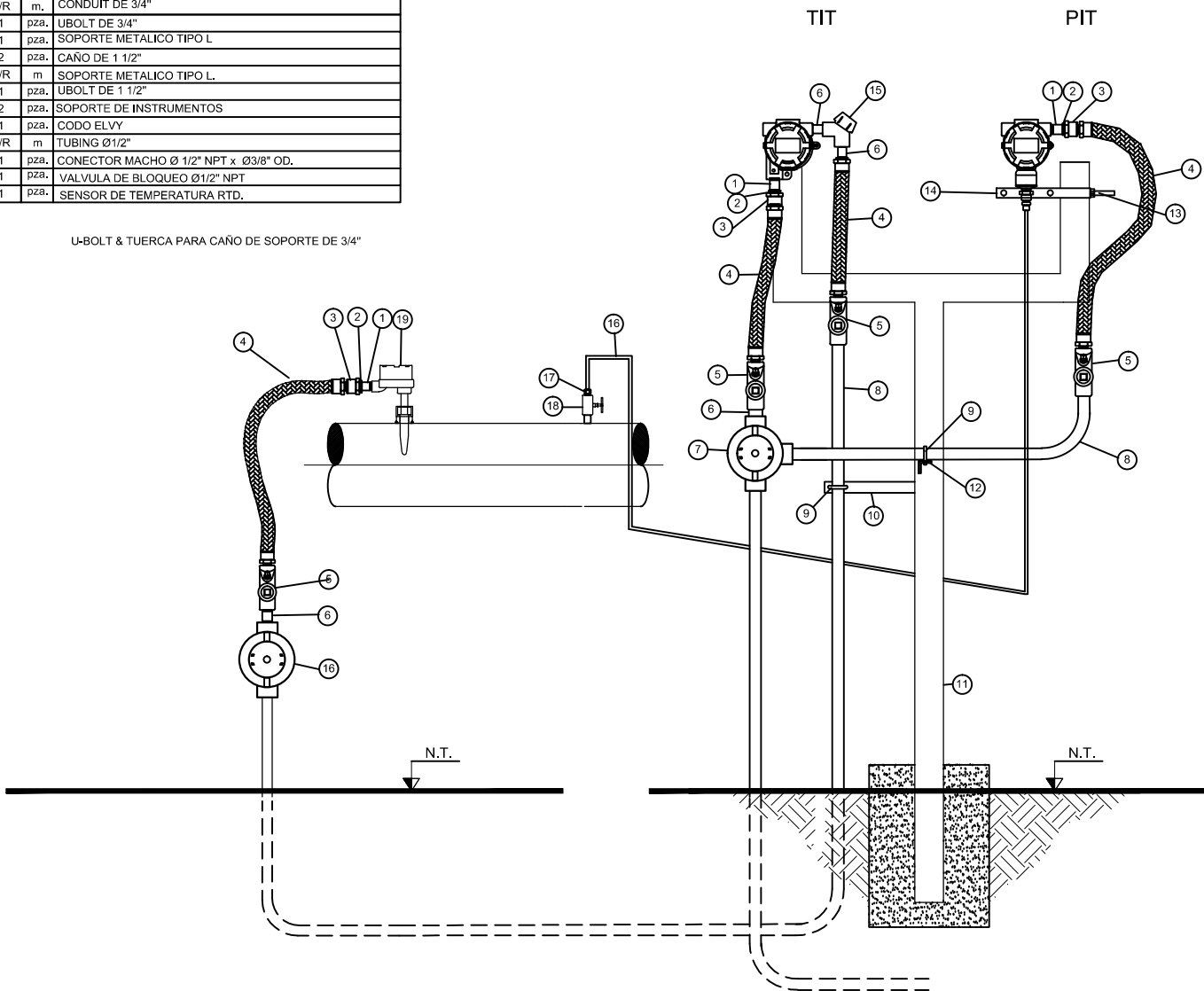
DETALLE 2

TIT - TRANSMISOR INDICADOR DE TEMPERATURA Y PIT - TRANSMISOR INDICADOR DE PRESION

VALIDOS PARA: TIT-7004, PIT-7012
TIT-7000, PIT-7000
TIT-7005, PIT-7009
TIT-7002, PIT-7010

MATERIAL ELECTRICO			
ITEM	CANT.	UNID.	DESCRIPCION
1	S/R	m	NIPLE ACERO GALVANIZADO LONG. 50 mm Ø1/2" NPT
2	3	pza.	BUJE DE REDUCCION DE Ø3/4" a Ø1/2"
3	3	pza.	UNION DOBLE DE 3/4"
4	S/R	m	CONDUIT FLEXIBLE ANTI-FLAMA DE 3/4"
5	4	pza.	SELLADOR H/V Ø3/4" NPT.
6	4	pza.	NIPLE DE 3/4"
7	1	pza.	GUAT DE 3/4"
8	S/R	m	CONDUIT DE 3/4"
9	1	pza.	UBOLT DE 3/4"
10	1	pza.	SOPORTE METALICO TIPO L
11	2	pza.	CAÑO DE 1 1/2"
12	S/R	m	SOPORTE METALICO TIPO L
13	1	pza.	UBOLT DE 1 1/2"
14	2	pza.	SOPORTE DE INSTRUMENTOS
15	1	pza.	CODO ELVY
16	S/R	m	TUBING Ø1/2"
17	1	pza.	CONECTOR MACHO Ø 1/2" NPT x Ø3/8" OD.
18	1	pza.	VALVULA DE BLOQUEO Ø1/2" NPT
19	1	pza.	SENSOR DE TEMPERATURA RTD.

U-BOLT & TUERCA PARA CAÑO DE SOPORTE DE 3/4"



NOTAS.-

1.- VER PLANO DE REFERENCIA PARA UBICACION DE INSTRUMENTOS.

SIMBOLOGIA.-

INSTRUMENTO
NUMERACION

REFERENCIAS.-

CB-E145-EL-01-08-01 DE 13
CB-E145-EL-01-08-02 DE 13
CB-E145-EL-01-08-03 DE 13
CB-E145-EL-01-08-04 DE 13
CB-E145-EL-01-08-05 DE 13


INSTALACIONES ELECTRICAS E INSTRUMENTACION - AREA DE COMPRESORES
INSTALACIONES ELECTRICAS E INSTRUMENTACION - AREA MICROTURBINAS
INSTALACIONES ELECTRICAS E INSTRUMENTACION - AREA SALA DE CONTROL
INSTALACIONES ELECTRICAS E INSTRUMENTACION - AREA FACILIDADES
INSTALACIONES ELECTRICAS E INSTRUMENTACION - AREA PILETA API

YPFB TRANSPORTE S.A.

GERENTE DE PROY.: Ing. Eduardo Rocha
REVISOR 1: Ing. Edgar Navas
REVISOR 2: Ing. Germán Herrera
REVISOR 3: Ing. Jaime Portugal
REVISOR 4: Ing. Marcelo Canavire

CONTRATISTA

GERENTE DE PROY.: Ing. Franklin Argandoña
REVISOR 1: Ing. Alfredo Janco
REVISOR 2: Ing. Raul Requena

20-Sep-13	J.Bacarreza	A.Janco	R.Requena	F.Argandoña	0	Conforme a Obra	IST Ltda.
25-Abr-12	M. Vargas	Y. Abdalla	M. Vargas	A. Rosales	1	Aprobado Para Contrucción	IPE BOLIVIA
FECHA	DIBUJO	Calidad	Técnico	APROBO	REV.N°	DESCRIPCION	EMPRESA
					Ubicación:		
					Estación Carrasco (Cochabamba)		
Proyecto:					Escala:		
					S/E		
Título del Plano:					Formato:		
					Tabloide: 279 mm x 432 mm		



Dirección: Radial 17 1/2 Final - Santa Cruz - Bolivia
Nº de Teléfonos: +591 (3) 354-6599
Nº de Fax: +591 (3) 355-4060
www.istltda.com